

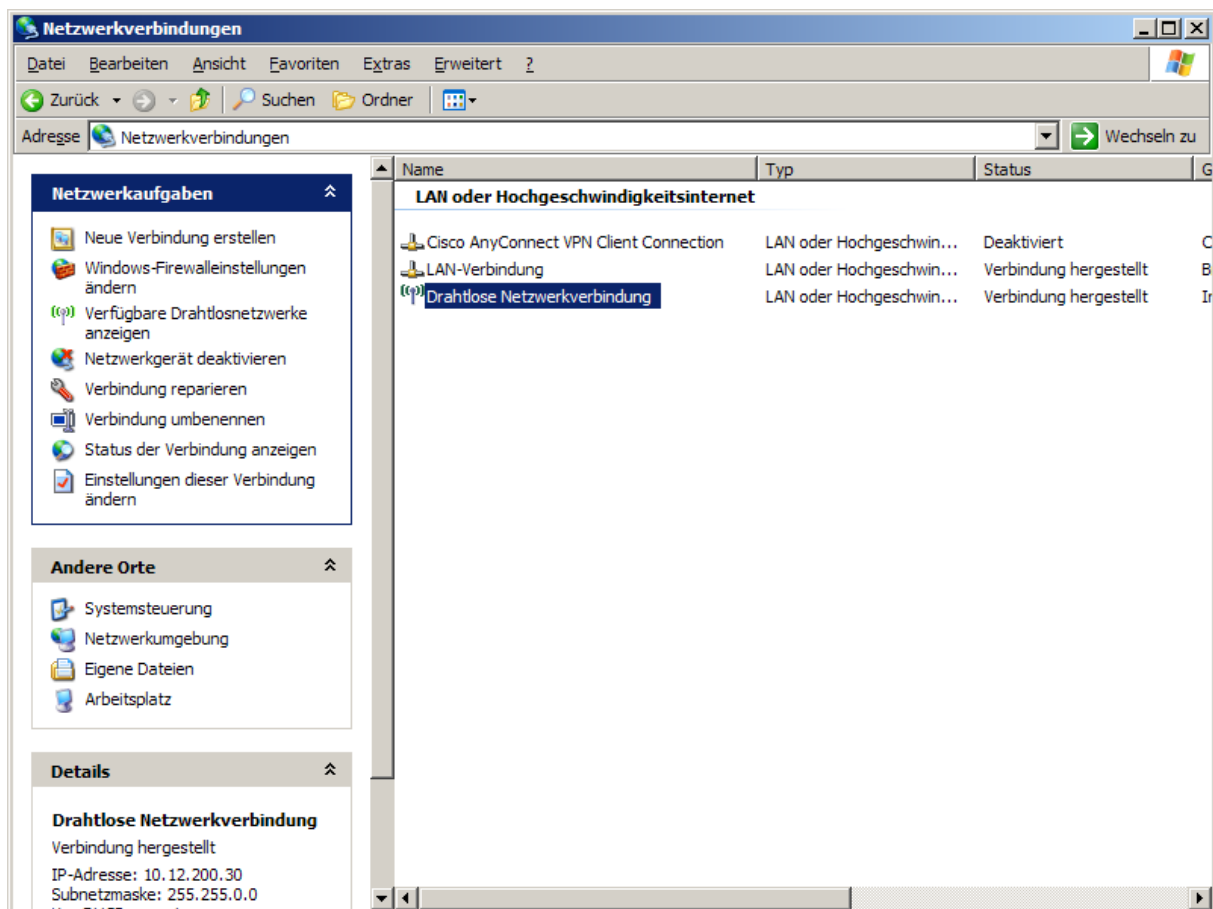
# Herstellen einer drahtlosen Netzwerkverbindung ohne VPN Client

## 1 Allgemein

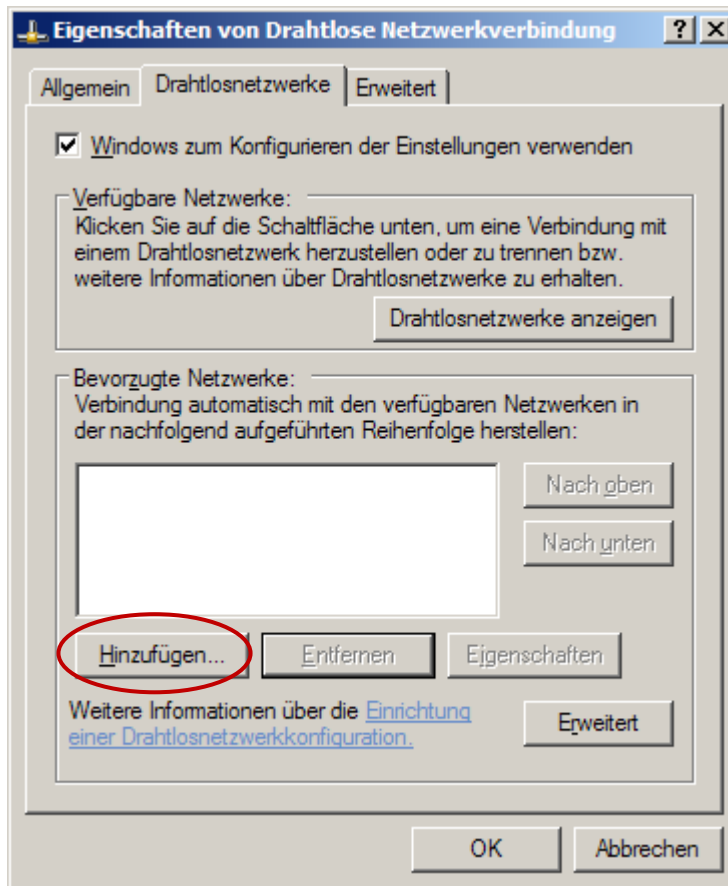
Für MitarbeiterInnen und Studierende ist es möglich, ohne den Cisco VPN Client eine drahtlose Netzwerkverbindung herzustellen. Die Übertragung ist verschlüsselt und wird mit einem öffentlichen Zertifikat ermöglicht.

## 2 Einrichten der Verbindung

1. Stellen Sie sicher, dass die Netzwerkkarte für drahtlose Verbindungen auf ihrem Notebook eingeschaltet ist.
2. Öffnen Sie die Netzwerkverbindungseigenschaften. Sie finden die Netzwerkverbindungseigenschaften unter Start → Systemsteuerung → Netzwerkverbindungen.
3. Klicken Sie mit der rechten Maustaste auf den Eintrag „drahtlose Netzwerkverbindung“ und wählen Sie „Eigenschaften“. Überprüfen Sie zusätzlich, dass der Status der Netzwerkverbindung nicht „Deaktiviert“ lautet. Aktivieren Sie die Netzwerkverbindung ansonsten mit Klick mit der rechten Maustaste auf die Netzwerkverbindung und Klick auf „Aktivieren“.



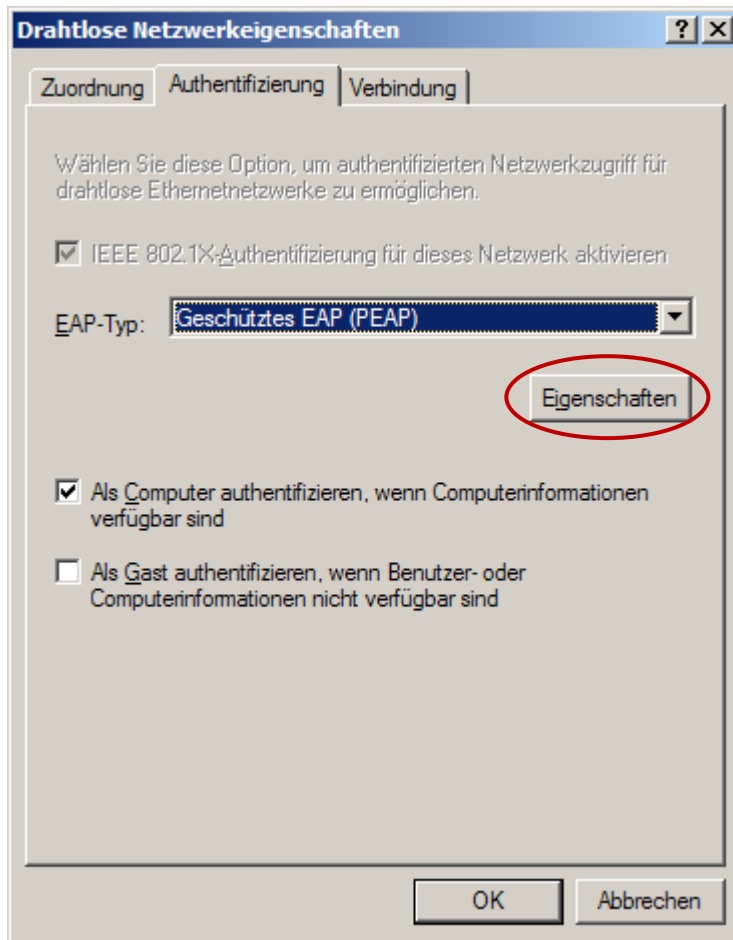
- Öffnen Sie die Registerkarte „Drahtlosnetzwerke“ und klicken Sie im Menü „Bevorzugte Netzwerke“ auf „Hinzufügen“.



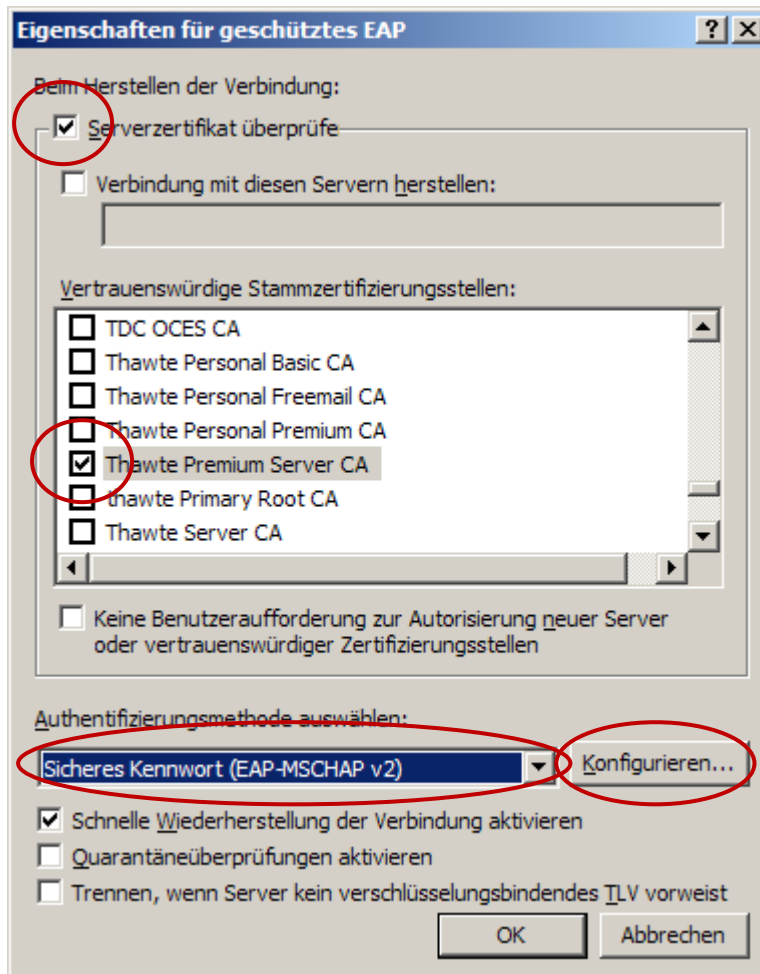
5. Füllen Sie Registerkarte „Zuordnung“ wie auf dem Screenshot beschrieben aus.

The screenshot shows the 'Drahtlose Netzwerkeigenschaften' (Wireless Network Properties) dialog box, specifically the 'Zuordnung' (Assignment) tab. The dialog has three tabs: 'Zuordnung', 'Authentifizierung', and 'Verbindung'. The 'Zuordnung' tab is active. The 'Netzwerkname (SSID):' field contains 'wpa4fh'. A checked checkbox indicates 'Verbindung auch herstellen, wenn kein Broadcast gesendet wird'. The 'Drahtlosnetzwerkschlüssel' section contains the text 'Ein Netzwerkschlüssel ist für folgende Option erforderlich:'. Below this, 'Netzwerkauthentifizierung:' is set to 'WPA' and 'Datenverschlüsselung:' is set to 'TKIP'. There are empty text boxes for 'Netzwerkschlüssel:' and 'Netzwerkschlüssel bestätigen:'. The 'Schlüsselindex (erweitert):' is set to '1'. A checked checkbox indicates 'Schlüssel wird automatisch bereitgestellt'. At the bottom, an unchecked checkbox indicates 'Dies ist ein Computer-zu-Computer-Netzwerk (Ad-hoc); Drahtloszugriffspunkte werden nicht verwendet'. The 'OK' and 'Abbrechen' buttons are at the bottom right.

6. Füllen Sie die Registerkarte „Authentifizierung“ wie auf dem Screenshot beschrieben aus. Klicken Sie danach auf „Eigenschaften“.



7. Füllen Sie das Fenster „Eigenschaften für geschütztes EAP wie auf dem Screenshot beschrieben aus. Klicken Sie bitte danach auf „Konfigurieren“.



8. Wenn Sie ein Notebook, das von der Zentralen IT-Services der FH JOANNEUM bestellt und installiert wurde, setzen Sie diesen Haken bitte. Handelt es sich um ein privates Notebook, entfernen Sie ihn. So erhalten Sie beim Herstellen der Verbindung ein Anmeldefenster.

